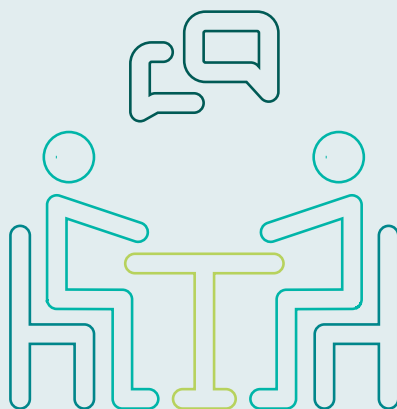




France **services**

# COEUR DE SAINTONGE

Accueil  
Aide  
Orientation  
Accompagnement  
Atelier





Nos agents vous accompagnent dans vos démarches du quotidien en toute confidentialité. N'oubliez pas votre pièce d'identité en cours de validité.

## EMPLOI FORMATION INSERTION

### PÔLE EMPLOI

Aide à la recherche d'emploi  
[pole-emploi.fr](http://pole-emploi.fr)

#### Pièces à fournir

- Numéro d'identifiant
- Mot de passe
- Un CV papier ou sur clé USB

### CAP EMPLOI

Accompagnement et maintien dans l'emploi des personnes handicapées  
[capemploi17.com](http://capemploi17.com)

### MISSION LOCALE

Insertion professionnelle et sociale des jeunes 16/25 ans  
Jeudi de 9h à 12h et de 14h à 17h

#### Pièces à fournir

- Un CV
- Un RIB
- Carte vitale et son attestation



## VIE PRATIQUE

### DIRECTION GÉNÉRALE DES IMPÔTS

Présence 1/2 journée  
par semaine

#### Pièces à fournir

- Identifiant fiscal
- Code confidentiel

### CARTE GRISE ET PERMIS DE CONDUIRE

Démarches administratives  
et numériques

### JUSTICE

Accompagnement face  
à un litige, un conflit  
ou une infraction

### LA POSTE



## MOBILITÉ

### SERVICE DE LOCATION DE VÉHICULES

#### LOCAMOB

Service d'aide à la mobilité

### ASSOCIATION BOIFFIERS BELLEVUE

Centre social

### VALS DE SAINTONGE MOBILITÉ

Accompagnement vers  
une mobilité autonome

### ASSOCIATION SAINT FIACRE MOBILITÉ

Diagnostic mobilité  
et garage solidaire

# VIE FAMILIALE



## CARSAT

Caisse d'assurance retraite et de la santé au travail  
[carsat.fr](http://carsat.fr)

### Pièces à fournir

- Numéro de Sécurité Sociale (carte vitale)
- Adresse e-mail
- Mot de passe

## CAF

Caisse d'allocations familiales  
[caf.fr](http://caf.fr)

### Pièces à fournir

- Numéro d'allocataire (sur courrier CAF)
- Code confidentiel à 8 chiffres
- 3 derniers bulletins de salaire
- Dernier avis d'imposition

## AGIRC ARRCO

Retraite complémentaire  
[agirc-arrco.fr](http://agirc-arrco.fr)

## CPAM

Caisse primaire d'assurance maladie  
[ameli.fr](http://ameli.fr)

### Pièces à fournir

- Numéro de Sécurité Sociale (carte vitale)
- Code confidentiel

## MSA

Mutualité sociale agricole - [msa.fr](http://msa.fr)

### Pièces à fournir

- Numéro de Sécurité Sociale (carte vitale)
- Code confidentiel MSA
- 3 derniers bulletins de salaire
- Dernier avis d'imposition
- Adresse e-mail et mot de passe

## MODES DE GARDE PETITE ENFANCE / ENFANCE / JEUNESSE

- Relais Assistants Maternels
- Crèche / Multi-accueil
- Accueils de loisirs
- Secteur Jeunesse

# ESPACE NUMERIQUE



## EN ACCÈS LIBRE OU ACCOMPAGNÉ

Accompagnement aux services en ligne (CAF, Pôle Emploi, CARSAT, CPAM...)

Création de boîte mail

Service carte grise et permis



# LOGEMENT

Logements sociaux des communes

- Prendre contact auprès des mairies

# FRANCE SERVICES C'EST :

- Un lieu d'écoute
- Accueillir, informer, orienter
- Aider à l'utilisation des services en ligne
- Accompagner dans les démarches administratives

## VENEZ NOUS RENCONTRER

34, rue Nationale  
17 250 Saint Porchaire  
Tél : 05 46 73 19 90  
franceservices@coeurdesaintonge.fr

## HORAIRES D'OUVERTURE AU PUBLIC

Mardi : 9h à 12h30 / 16h à 19h  
Mercredi : 9h à 12h30 / 14h à 16h  
Jeudi : 9h à 12h30  
Vendredi : 9h à 12h30 / 14h à 16h  
Samedi : 9h à 12h

